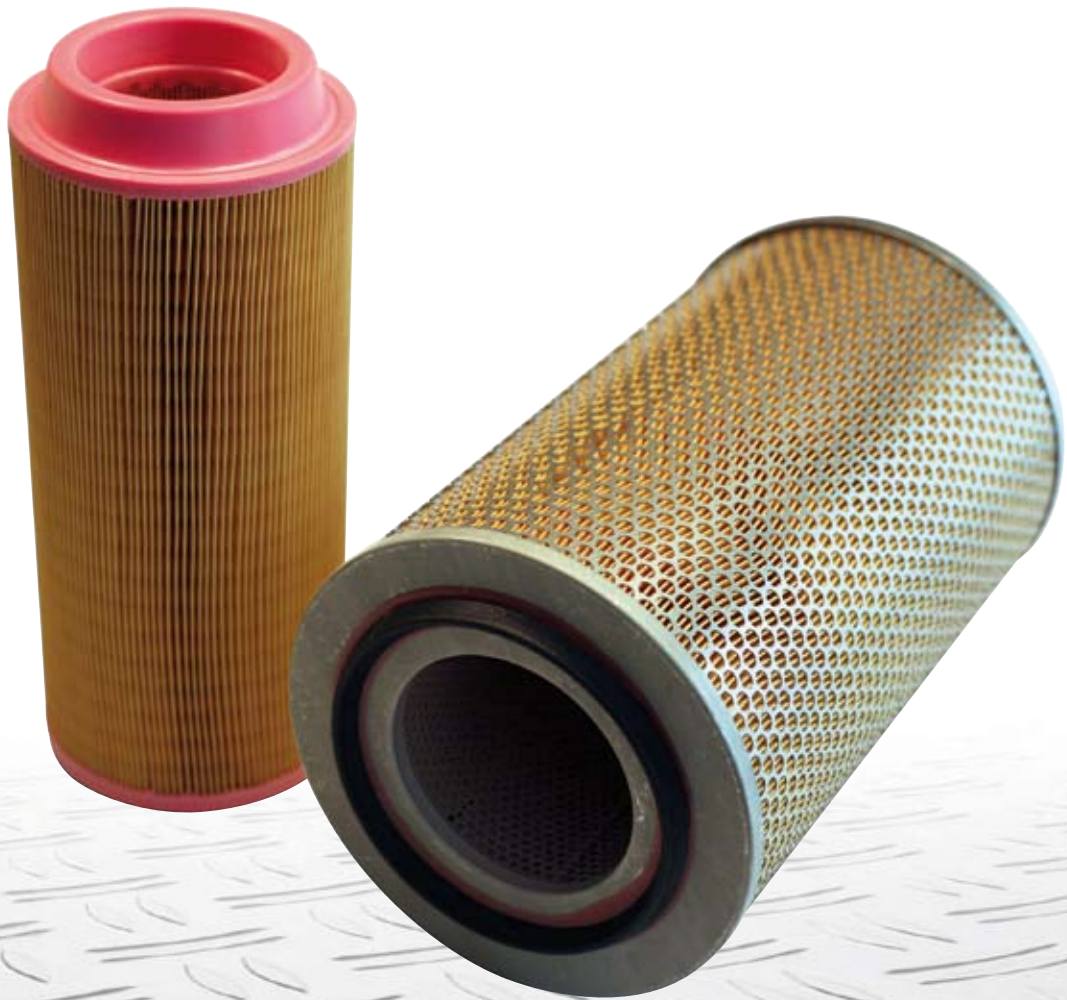


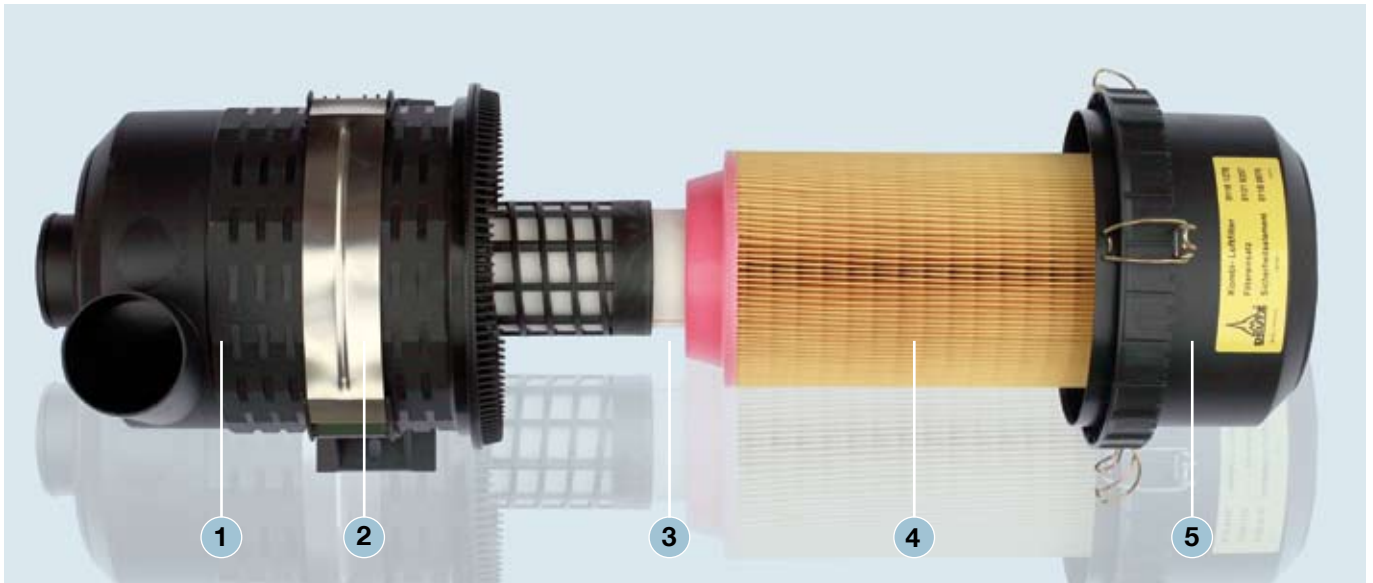
Original DEUTZ Teile

Original DEUTZ Luftfilter

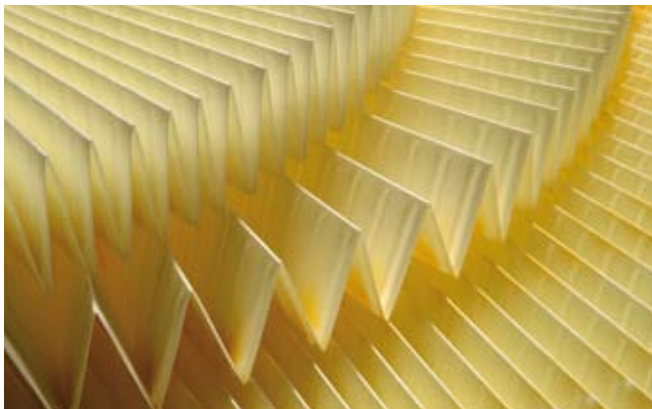


The engine company.





- | | |
|----------------------|------------------------------------|
| 1 Gehäuse | 4 Hauptfilterelement |
| 2 Halter | 5 Gehäuseunterteil mit Drahtbügeln |
| 3 Sicherheitselement | |



- Höchste Filterfeinheit
- Optimale Faltengeometrie
- 100%ige Dichtheit durch spezielle Klebeverbindung
- Besondere Papierprägung und -rillung

- Optimal auf den DEUTZ Motor abgestimmt.

Kostenreduzierung

- Nur das Original Ersatzteil garantiert eine gleichbleibende Motorleistung und geringen Kraftstoffverbrauch.

Langlebigkeit

- Lebenszeitverlängerung des DEUTZ Luftfilters durch Imprägnierschutz.
- Sauber verarbeitete und verklebte Balgenden ermöglichen einen hohen Abscheidegrad und reduzieren die Verschleißgefahr.
- Höchste Qualität und lange Lebensdauer durch die Verwendung eines DEUTZ Sicherheitselementes. Es wird verhindert, dass Schmutz auf die Reinseite des Motors gelangt.

Zuverlässigkeit

- Ultimative Reißfestigkeit des DEUTZ Luftfilterelementes bietet einen zuverlässigen Motorschutz.
- Eine große Filteroberfläche garantiert gefilterte Luft für die gesamte Luftfilterintervalldauer.
- Höchste Betriebssicherheit durch die radiale Abdichtung zum Gehäuse.

Nur das Original schützt optimal.